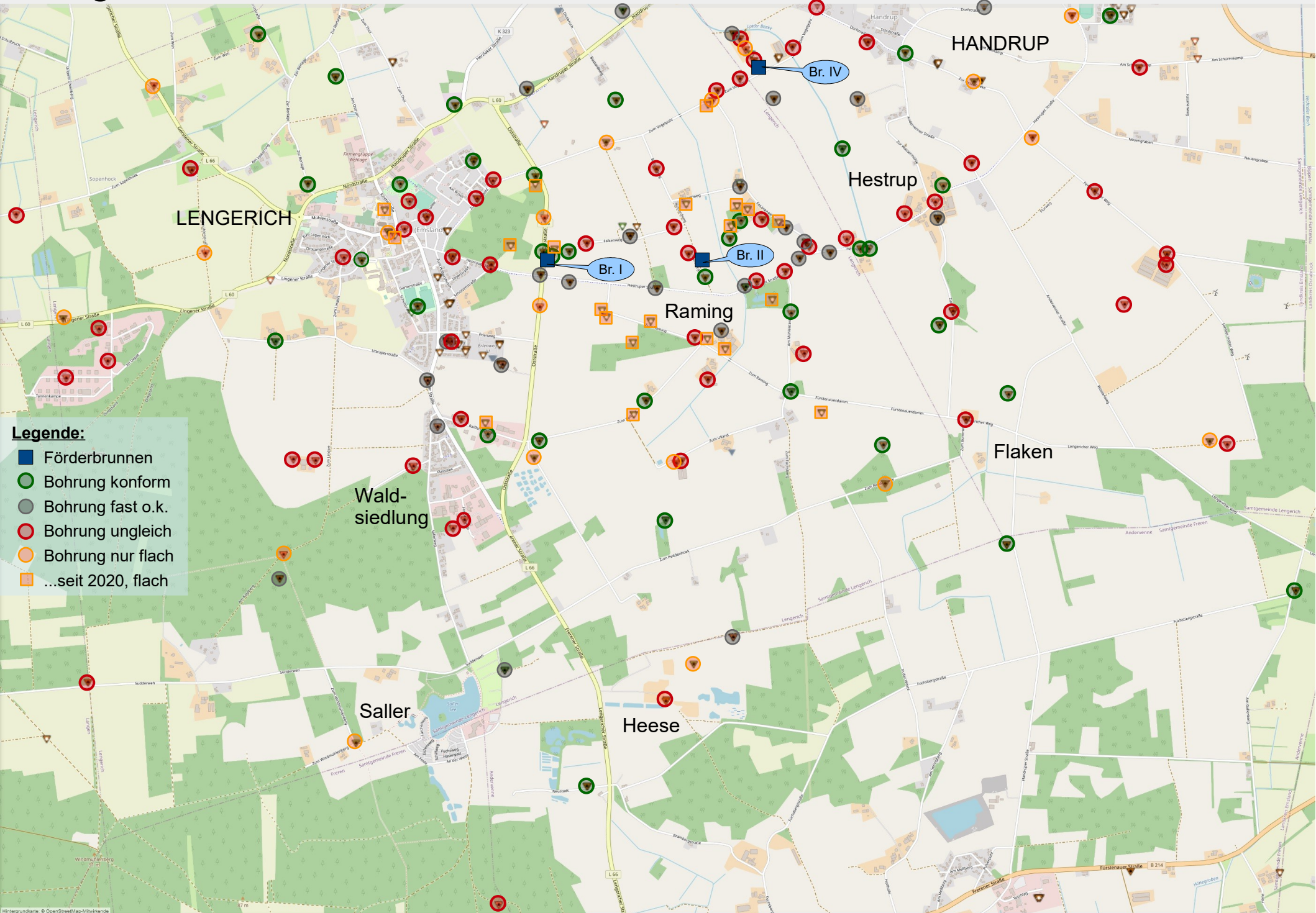


# Vergleich LBEG-Bohrdatenbank mit modellierten Grundwasser-Leiter 1 und -Hemmer 1



- Legende:**
- Förderbrunnen
  - Bohrung konform
  - Bohrung fast o.k.
  - Bohrung ungleich
  - Bohrung nur flach
  - ...seit 2020, flach

Maßstab 1:9.520 700 m

Quellen: <https://nibis.lbeg.de/cardomap3/?TH=PROFIL>

sowie aus Pumpversuchsantrag: Anlage 4 2 Mächtigkeit GWL1 bzw. Anlage 4 4 Mächtigkeit GWH1

Feedback | Datenschutzerklärung | Nutzungsbedingungen | Impressum

Zusammengestellt von: AG Unser Wasser

# Bohrplanvergleich mit modellierten geologischen Schichten

ML 1 236  
31,23 m NN (★)

32,00 m NN

30,00 m NN

28,00 m NN

26,00 m NN

24,00 m NN

22,00 m NN

20,00 m NN

18,00 m NN

16,00 m NN

14,00 m NN

12,00 m NN

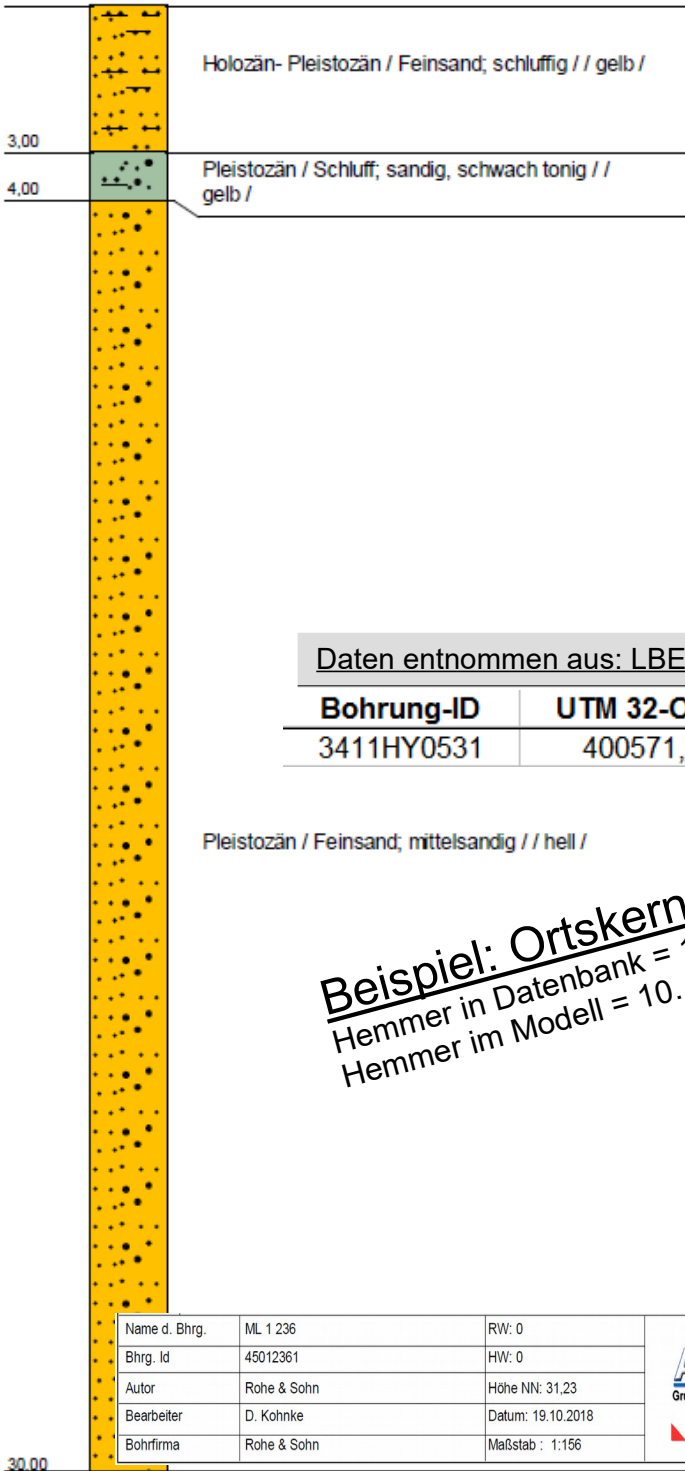
10,00 m NN

8,00 m NN

6,00 m NN

4,00 m NN

2,00 m NN



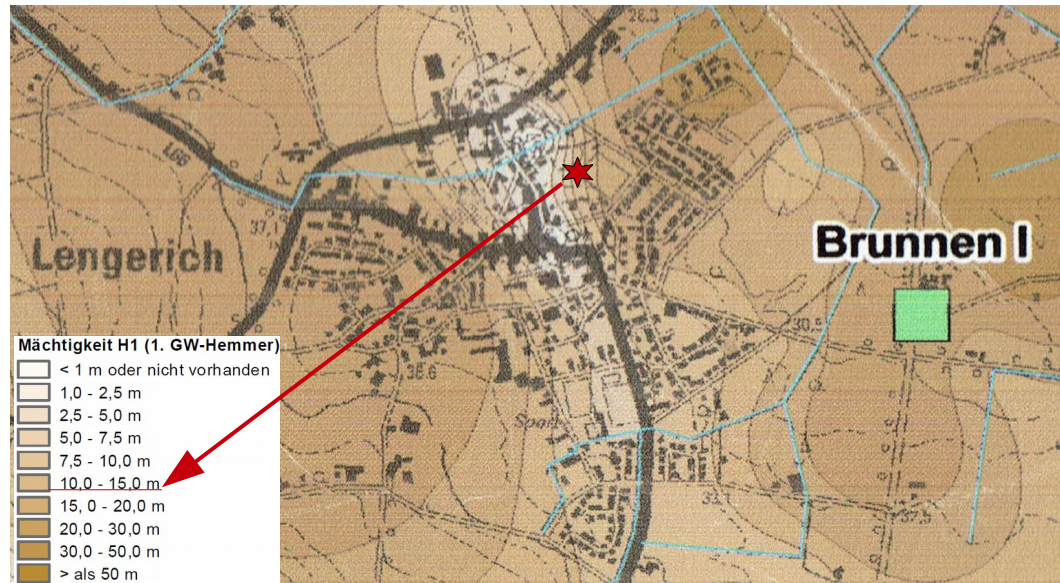
Auszug aus Pumpversuchsantrag: CAH-Anlage\_4\_2\_Mächtigkeit\_GWL1

Daten entnommen aus: LBEG Bohrdatenbank

Aus: GW-Modell

Bohrung-ID	UTM 32-Ost	UTM-Nord	Höhe [m NN]	L1 [m]	H1 [m]	Anl.4.2(L1)	Anl.4.4(H1)
3411HY0531	400571,17	5823761,16	31,17	3,00	1,00	2,5...5	10...15

**Beispiel: Ortskern**  
Hemmer in Datenbank = 1 m  
Hemmer im Modell = 10...15m



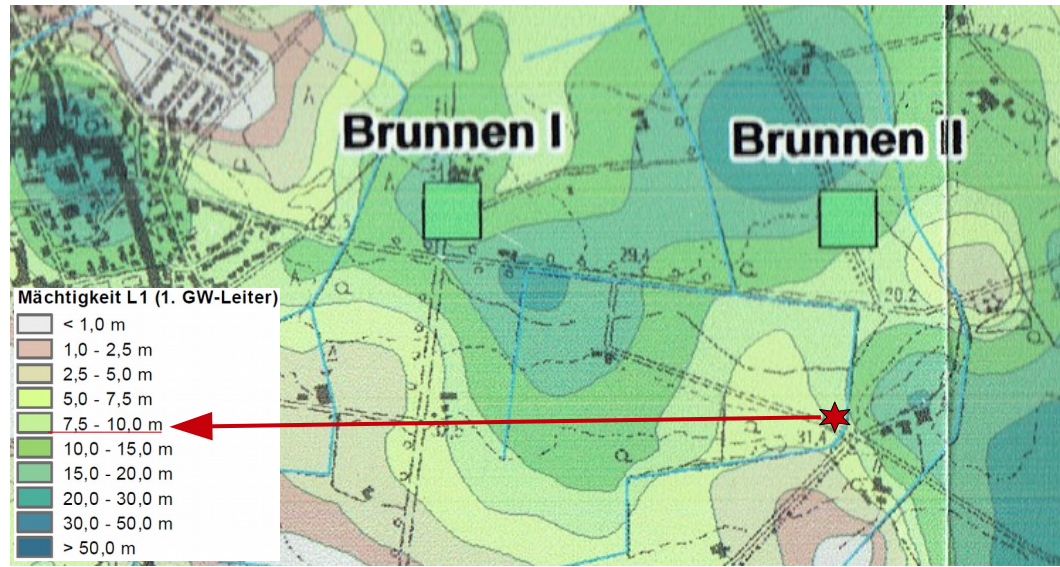
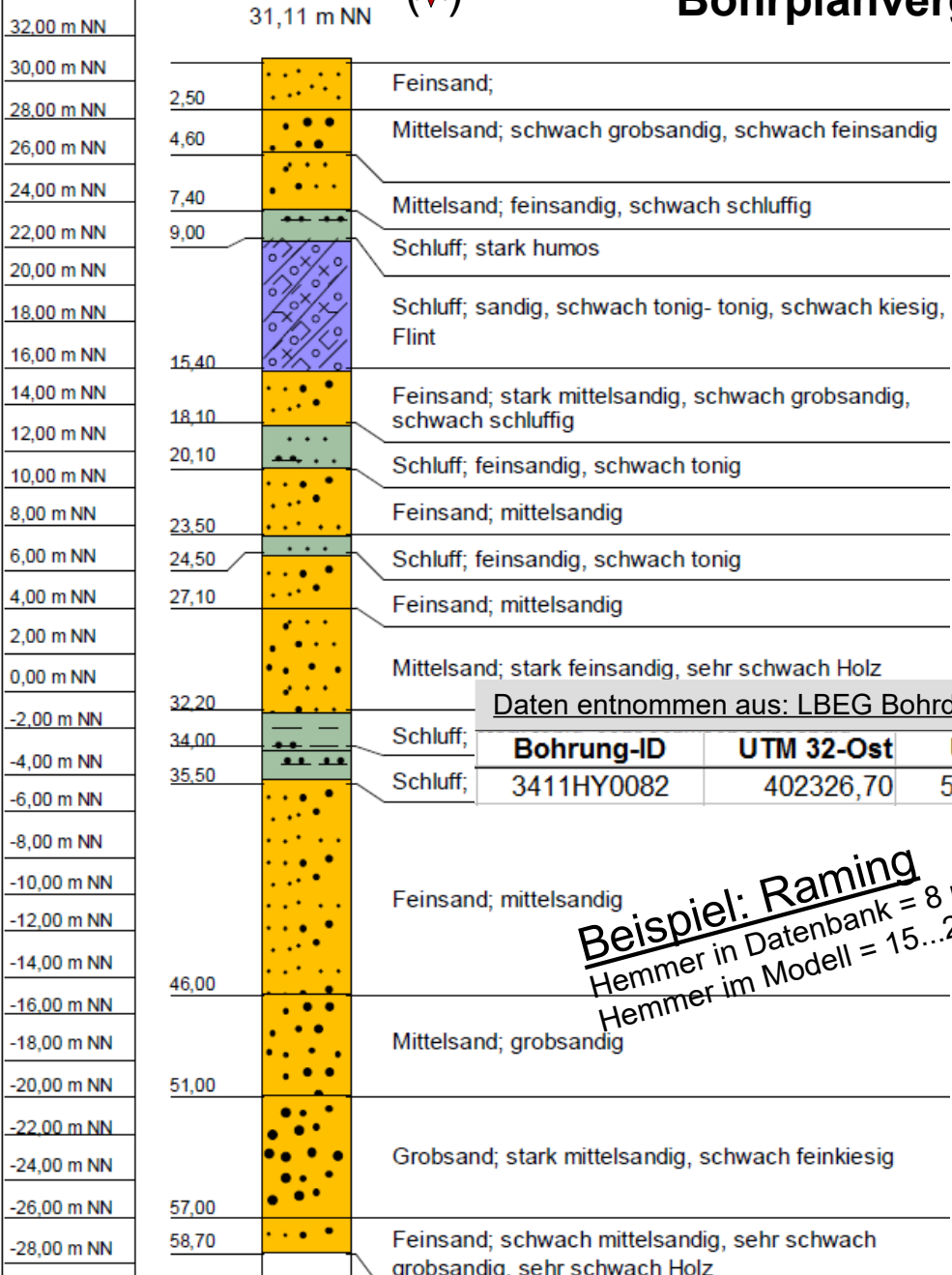
Auszug aus Pumpversuchsantrag: CAH-Anlage\_4\_4\_Mächtigkeit\_GWH1

Name d. Bhrng.	ML 1 236	RW: 0	 www.AqualInfo.de
Bhrng. Id	45012361	HW: 0	
Autor	Rohe & Sohn	Höhe NN: 31,23	
Bearbeiter	D. Kohnke	Datum: 19.10.2018	
Bohrfirma	Rohe & Sohn	Maßstab : 1:156	

30,00

Lengerich 128 (★)  
31,11 m NN

# Bohrplanvergleich mit modellierten geologischen Schichten

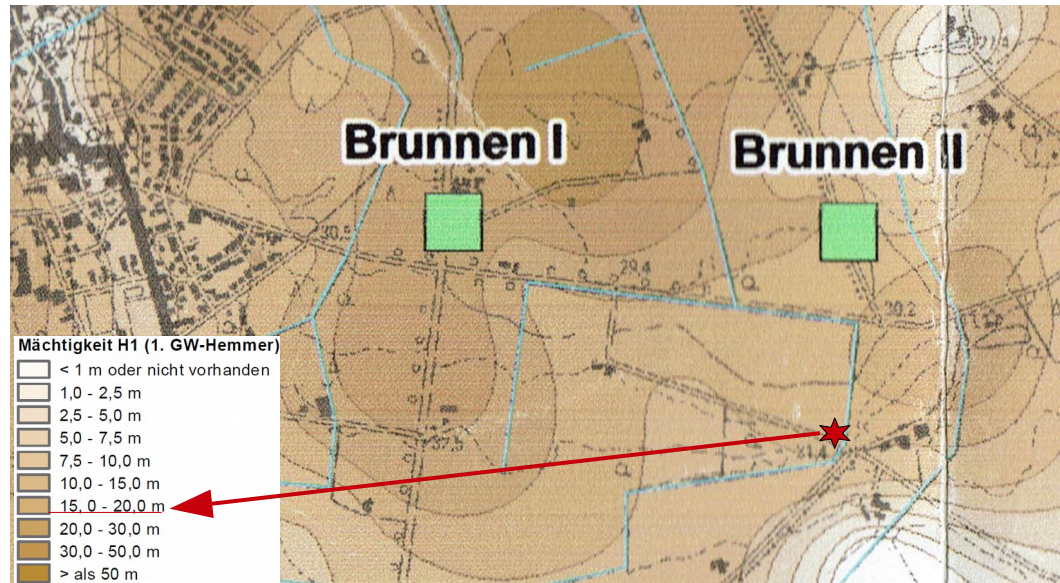


Auszug aus Pumpversuchsantrag: CAH-Anlage\_4\_2\_Mächtigkeit\_GWL1

Daten entnommen aus: LBEG Bohrdatenbank

Bohrung-ID	UTM 32-Ost	UTM-Nord	Höhe [m NN]	L1 [m]	H1 [m]	Aus: GW-Modell	
						Anl.4.2(L1)	Anl.4.4(H1)
3411HY0082	402326,70	5822881,75	31,09	7,40	8,00	7,50	15...20

**Beispiel: Raming**  
Hemmer in Datenbank = 8 m  
Hemmer im Modell = 15...20m

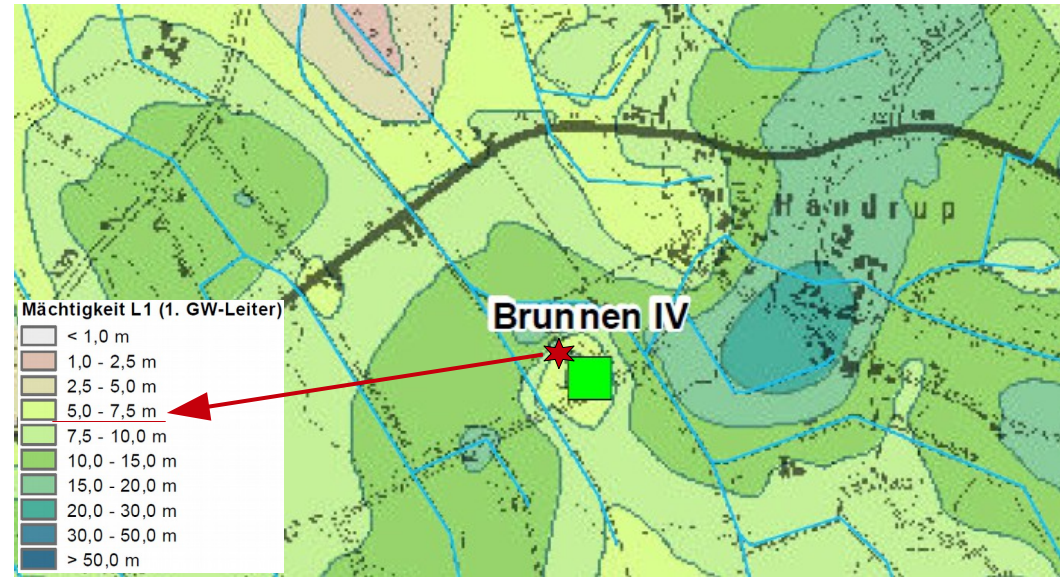
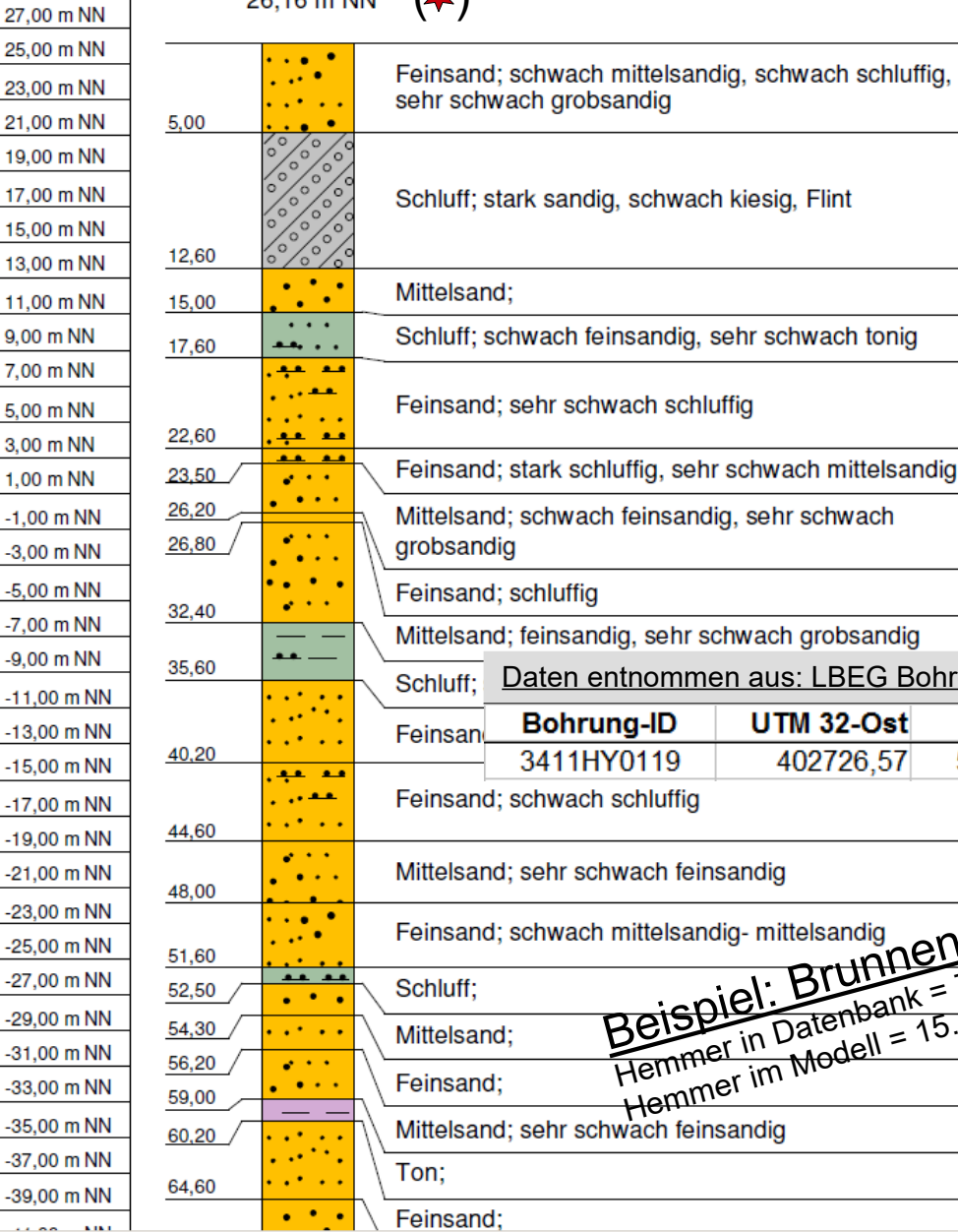


Auszug aus Pumpversuchsantrag: CAH-Anlage\_4\_4\_Mächtigkeit\_GWH1

Name d. Bhrg.	Lengerich 128	RW: 32402316,53
Bhrg. Id	45011282	HW: 5822875,54
Autor	Reisch	Höhe NN: 31,11
Bearbeiter	A. Grote	Datum: 18.09.1996
Bohrfirma	Celler Brunnenbau GmbH	Maßstab : 1:429

Lengerich 165  
26,16 m NN (★)

# Bohrplanvergleich mit modellierten geologischen Schichten



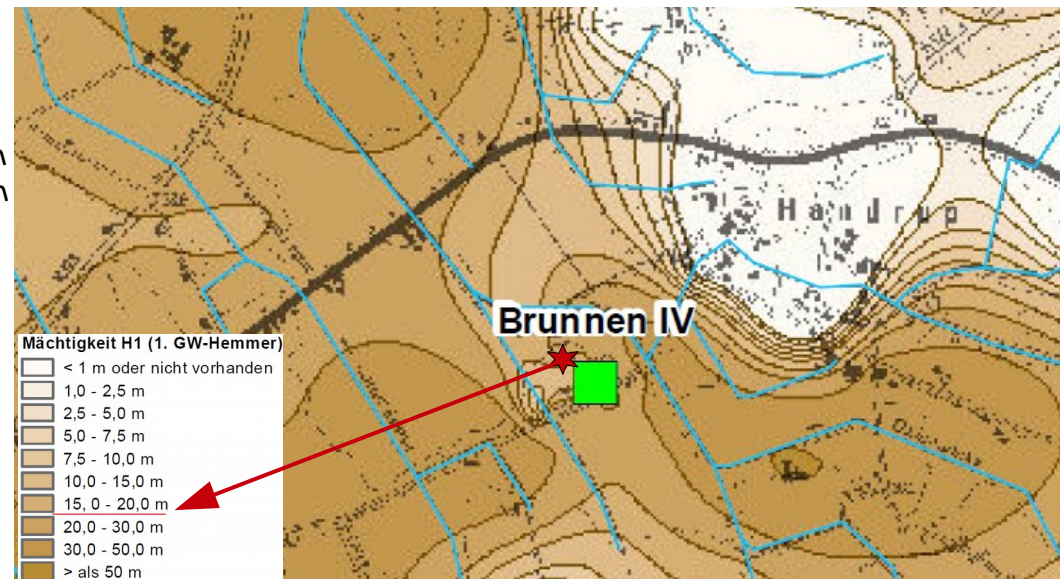
Auszug aus Pumpversuchsantrag: CAH-Anlage\_4\_2\_Mächtigkeit\_GWL1

Daten entnommen aus: LBEG Bohrdatenbank

Aus: GW-Modell

	Bohrung-ID	UTM 32-Ost	UTM-Nord	Höhe [m NN]	L1 [m]	H1 [m]	Anl.4.2(L1)	Anl.4.4(H1)
	3411HY0119	402726,57	5824591,06	26,17	5,00	7,60	5...7,5	15...20

**Beispiel: Brunnen IV**  
 Hemmer in Datenbank = 7,6 m  
 Hemmer im Modell = 15...20m



Auszug aus Pumpversuchsantrag: CAH-Anlage\_4\_4\_Mächtigkeit\_GWH1

Name d. Bhrg.	Lengerich 165	RW: 32402755,66
Bhrg. Id	45011652	HW: 5824589,143
Autor	Reisch	Höhe NN: 26,16
Bearbeiter	A. Grote	Datum: 18.09.1996
Bohrfirma	Gebr. Klaas GmbH, Brunnenbau	Maßstab : 1:498